

二目川自治会だより

令和2年12月1日発行(第392号)

<http://futamegawa.web.fc2.com/>

◎防災訓練を実施しました！！

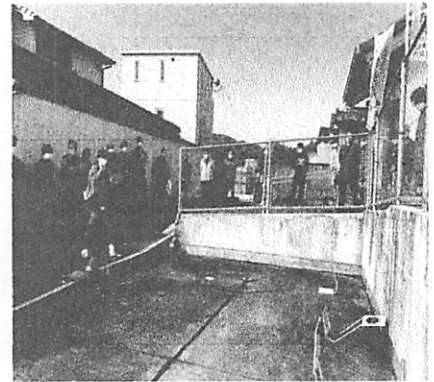
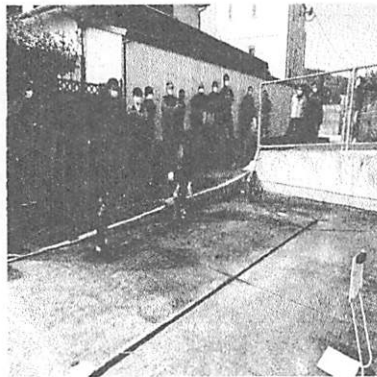
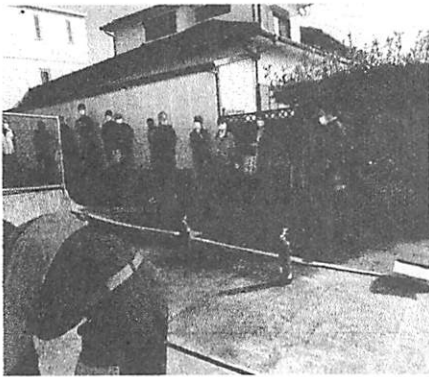
二目川自主防災会では、11月8日に防災訓練を実施しました。今年度は、関係者のみの訓練で、例年、行っている水消火器による初期消火訓練と二目川消防団の那賀部長さんが「わが家の防火・防災対策～家族と考えよう 火災、大雨、台風、地震への備え～」についてお話をしてくださいました。関係者の方々が、約40名参加されました。

また、公民館の新築に伴い、平成27年度に自主防災会で作成した災害時避難行動計画表の改訂と訓練マニュアルを新規に作成しました。(別紙のとおりです。確認をお願いいたします。)

なお、民生委員・児童委員さん方による、災害時要配慮者支援体制についても確認しました。

* (別紙のとおり)

訓練マニュアル、災害時避難行動計画表については、地震災害等発生の場合、一次、二次避難地指定避難所等を指定しています。参考にしてください。



★ 12月の主な行事

| | | | |
|--------|--------------------------|--------------------|----------------|
| 1日(火) | 班長会 | 二目川公民館 | 19:00～ |
| 13日(日) | 水分神社 越年祭事前準備 | 宮総代、自治会役員 | 8:00～ |
| 18日(金) | あいさつ運動 | | 7:00～ |
| 20日(日) | 水分神社 越年祭準備 (門松・しめ縄作り) | 宮総代、自治会役員、ボランティアの方 | 8:00～ |
| 22日(火) | 水分神社 冬季大祭 | 神事 | 10:00～ |
| | | 宮総代、自治会役員集合 | 9:00 |
| 31日(木) | 水分神社 越年祭・元旦祭 | | 23:00～元日の3:00頃 |

* 初詣については、参道に順路表示(コーンなどで表示)をしますので、順路に従って境内での密を避けて、間隔をあけてお参りください。宜しくお願いいたします。

* 例年、12月に行われる明治地区卓球大会は、今年度は、中止です。

◎ご冥福をお祈りいたします

7班 鹿子木 孝 殿 (78歳) 10月22日 死去

二目川自主防災会(防災訓練用マニュアル)

(目的)

1. 二目川自主防災会では、毎年、近い将来発生すると言われている巨大地震や風水害などの大規模災害に備えて防災訓練を行い、災害時の被害を少しでも減らすために「自助」や「共助」の取組みを進め、みんなで協力し地域の防災力を高める。
2. 住民の防災に関する意識を高め、自発的な防災活動への参加を促進し、地域における防災体制の強化を図る。

(主催)

- ・ 二目川自主防災会
- ・ 防災士(自治会)

(共催)

- ・ 二目川消防団 ・ 二目川婦人会 ・ 民生委員 ・ 児童委員(自治会)

(対象者)

- ・ 自治会員全員

(防災訓練)

- ① 年1回、11月に実施する
- ② 訓練内容は、下記のとおりとする。

(1) 事前訓練

ア. 会員は、「二目川自主防災会災害時避難行動計画表」(別紙)による一次避難地に各自集合し、班長を中心に安全確保及び安否確認を行い、班長の誘導により二次避難地(二目川公民館)に移動する。

イ. 班に属さない賃貸マンション・アパートの会員については、自治会だより等を通じて、最寄りの一次避難地及び二次避難地を周知し、訓練への参加を呼び掛ける。

(2) 全体訓練

二目川公民館駐車場で実施し、訓練内容は毎年消防団等の関係者と協議する。

(全体訓練内容)

- | | |
|--------------|---------------|
| ① 避難・誘導訓練 | ② 応急救護・救出訓練 |
| ③ 炊きだし(給食)訓練 | ④ 防災(防火)講和 |
| ⑤ 情報収集・伝達訓練 | ⑥ 初期消火訓練(消火器) |
| ⑦ 地震体験(車) | ⑧ 総合訓練など |

【二目川自主防災会】災害時避難行動計画表

R2.11.8 改訂

【二目川自治会】では地震災害等発生の場合、一次、二次避難地を指定しています。

①一次避難地

| 名 称 (班 名) | 名 称 (班 名) |
|--|-------------------------|
| グレイス小野駐車場(1班) | ふため公園(18. 19班) |
| 宮脇建設駐車場(2. 3班) | たかおこども園 分園(20. 22班) |
| 小代築炉駐車場(4班) | 横尾台公園(23班) |
| 二目川公園(5班) | 松下駐車場(21班) |
| コープおおいた二目川センター(6. 7. 9班) | ハチ公園(25班) |
| EXE駐車場(8班、EXE) | サンシャイン横尾公園(27. 29. 30班) |
| 二目川公民館 | ブリス芝尾公園(28班の4軒除く. 33班) |
| (10. 11. 12. 14. 16. 17、24 26. 28班の4軒) | 横尾公園(コスモ) |
| 大原公園(13. 31班) | ブリス高尾公園(32班) |
| 大分港運駐車場(15班) | |

●一次避難地に各自集合し、班長を中心に安全確保及び安否確認を行い、班長の誘導により二次避難地(二目川公民館)に移動する。

●班長は、賃貸アパート等の参加者については、二次避難地への情報を周知する。

②二次避難地

| |
|--------|
| 二目川公民館 |
|--------|

※ここでは、自治会役員、民生委員・児童委員、消防団、婦人会等が対応します。

●21班は、二次避難地を経由せず直接指定避難所へ避難する。

●5. 6. 7. 8. 9. 27. 29. 30. EXE. コスモ班は、二目川公民館又は直接指定避難所へ避難する。

③指定避難所

| |
|-----------|
| 大分市立明治小学校 |
|-----------|